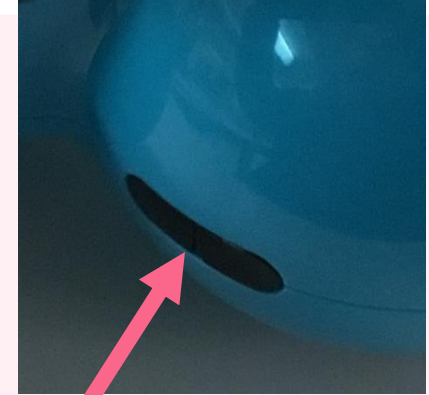


Les parties de Dash



Les micros

Voici un micro de Dash. Il y en a trois, deux à l'avant et un à l'arrière afin de bien détecter d'où vient la voix ou le bruit.



Les capteurs

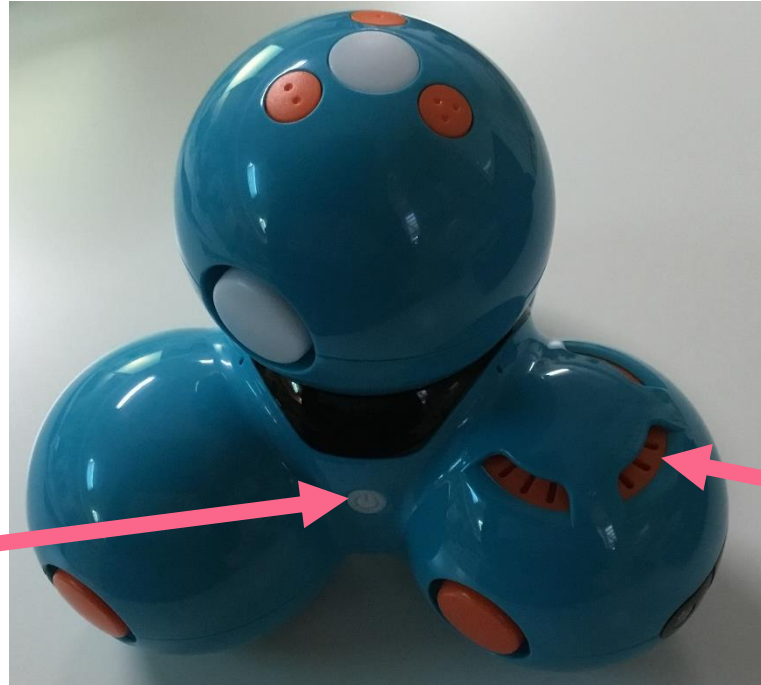
Voici un capteur de Dash. Il y en a trois, deux à l'avant et un à l'arrière afin de détecter les obstacles tout autour de lui.

Les parties de Dash



Marche / arrêt

C'est ici que tu dois appuyer pour activer Dash et le fermer avant de le ranger.

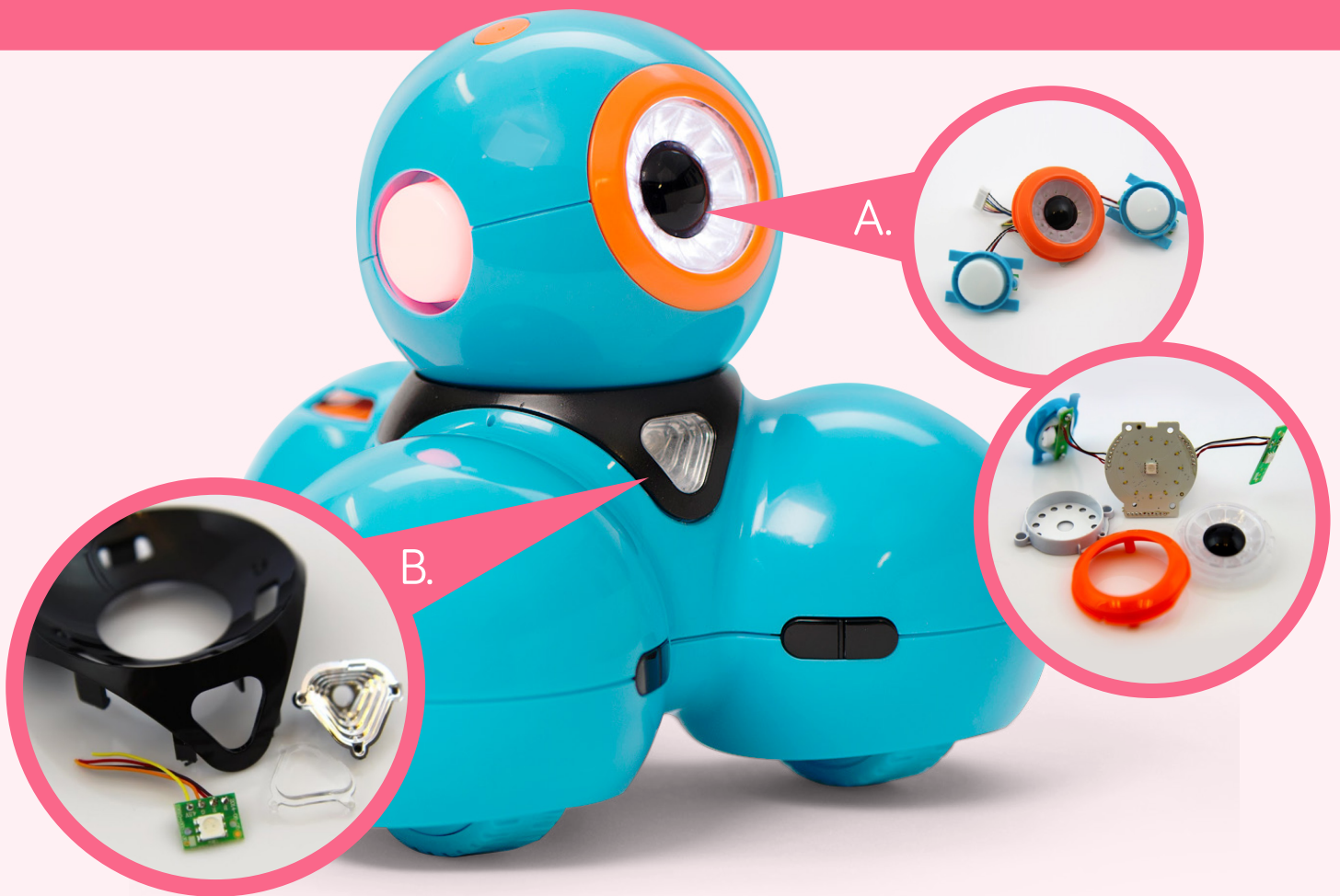


Les haut-parleurs

C'est par ici que sort les sons émis par Dash lorsqu'il te parle ou fait de drôles de bruits.

Les lumières de Dash

Vous êtes-vous déjà demandé à quoi ressemblent les tripes d'un robot? Nous vous donnons un aperçu de la façon dont Dash exprime ses émotions. Dans cette édition, nous vous dévoilons les secrets de toutes les lumières de Dash!



A) Les lumières oculaires

L'œil de Dash est composé de 12 lumières individuelles. Chaque lumière est alimentée par une DEL ou une lumière diode émettrice. Chacune de ces lumières est programmable. Dans Go ou Blockly, vous pouvez essayer de tourner chaque lumière allumée ou éteinte ou faire des motifs avec les yeux. Parfois, vous remarquerez Dash vous faire de l'oeil. Toutes ces expressions oculaires sont programmées à l'aide des 12 mêmes DEL! Dans cette photo, vous pouvez voir de près à quoi ressemblent les voyants sous l'œil de Dash.

B) Les lumières de la poitrine

Dash peut exprimer un arc-en-ciel d'humeurs en utilisant la lumière de sa poitrine. Cette lumière est aussi une DEL, mais elle est appelée une DEL RVB. Le RVB signifie rouge, vert, bleu. Saviez-vous que ces trois couleurs de la lumière peuvent être combinées de nombreuses façons pour produire la quasi-totalité des couleurs de l'arc-en-ciel? C'est ainsi que l'on peut programmer la lumière thoracique de Dash à l'aide de Go ou de Blockly pour afficher ses émotions à travers un spectre de couleurs.



C) Les oreilles lumineuses

Les oreilles lumineuses de Dash sont également programmables au moyen de DEL RVB. Vous pouvez changer seulement les oreilles dans Blockly ou créer une ambiance générale pour les deux oreilles et la lumière de la poitrine pour vous aider à raconter une histoire! Sur cette photo, vous pouvez voir à quoi ressemblent les oreilles lumineuses DEL dans la tête de Dash!

D) Feu arrière

Vous avez peut-être remarqué qu'il y a deux lumières à l'arrière de Dash! Nous appelons ces deux lumières ensemble, le «feu arrière», et il est composé de deux... vous l'avez deviné, DEL. Les voyants sont de couleur rouge et peuvent être allumés et éteints dans Blockly. Comment pourriez-vous utiliser le feu arrière pour montrer comment se sent Dash?

